



LOCALIZAÇÃO DA UGRHI 10 NO ESTADO DE SÃO PAULO



FONTE: Demandas e disponibilidade por recursos hídricos Prognóstico do Plano de Bacia Hidrográfica (FAT - 2018);

Sub-Bacias, Reservatórios, e Hidrografia (IPT - 2006);

Limite Municipal SP (IGC - 2015);

Áreas Urbanas (SMA/CPLA - 2005)

Áreas críticas referente as águas subterrâneas (CBH/SMT - 2018)

### Legenda

- Limite Municipal
- Sub-Bacias
- Reservatórios
- Rodovias
- Mancha Urbana

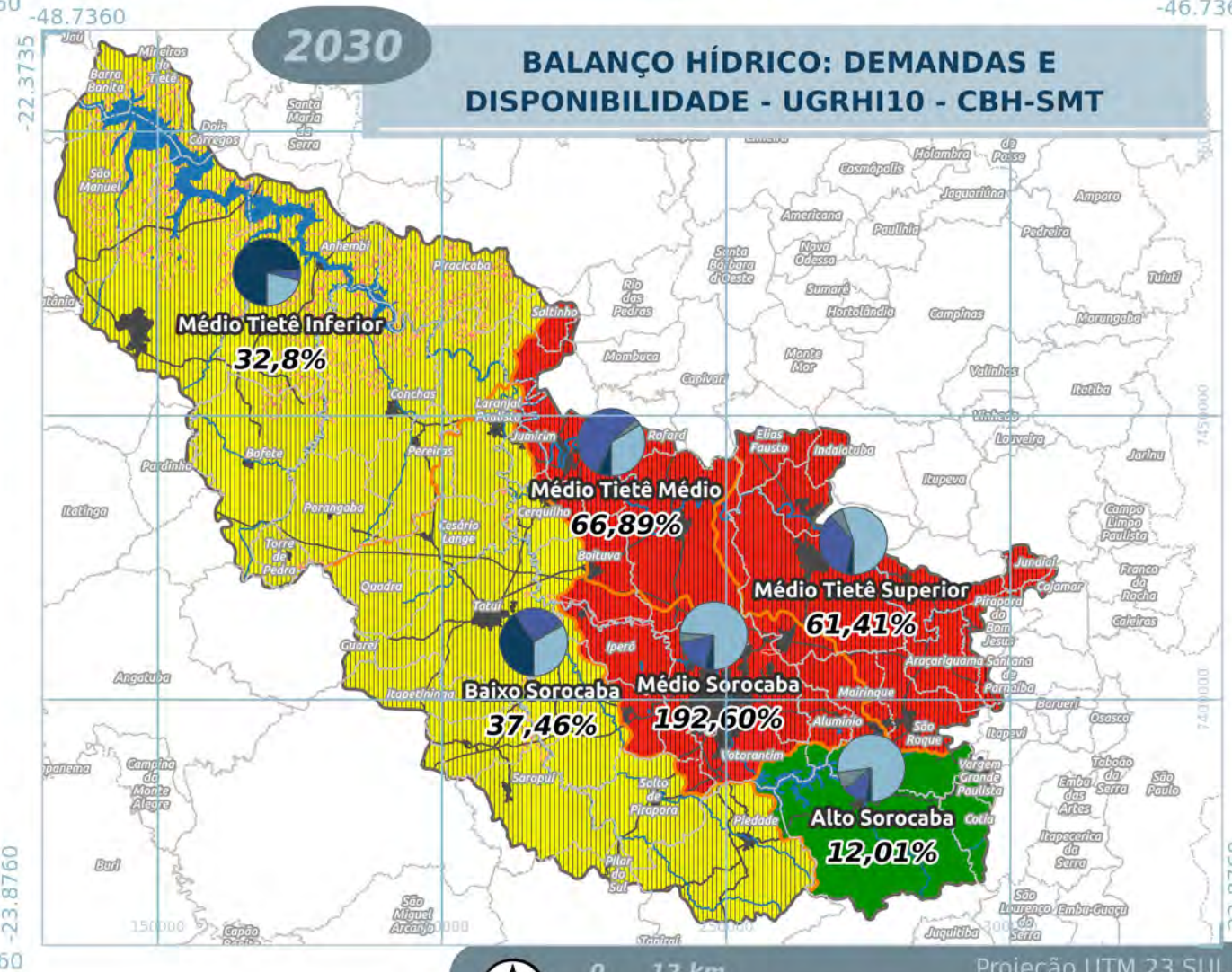
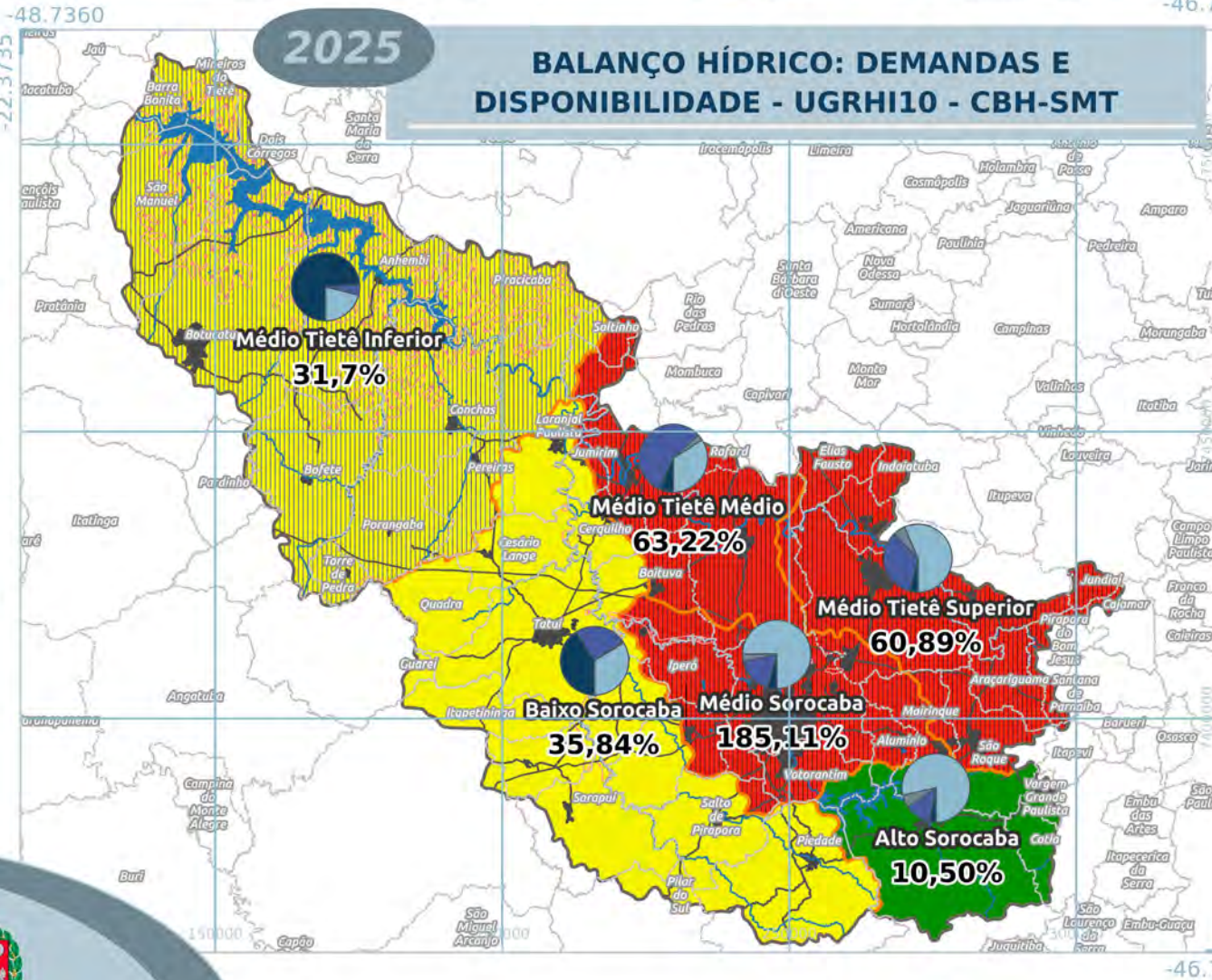
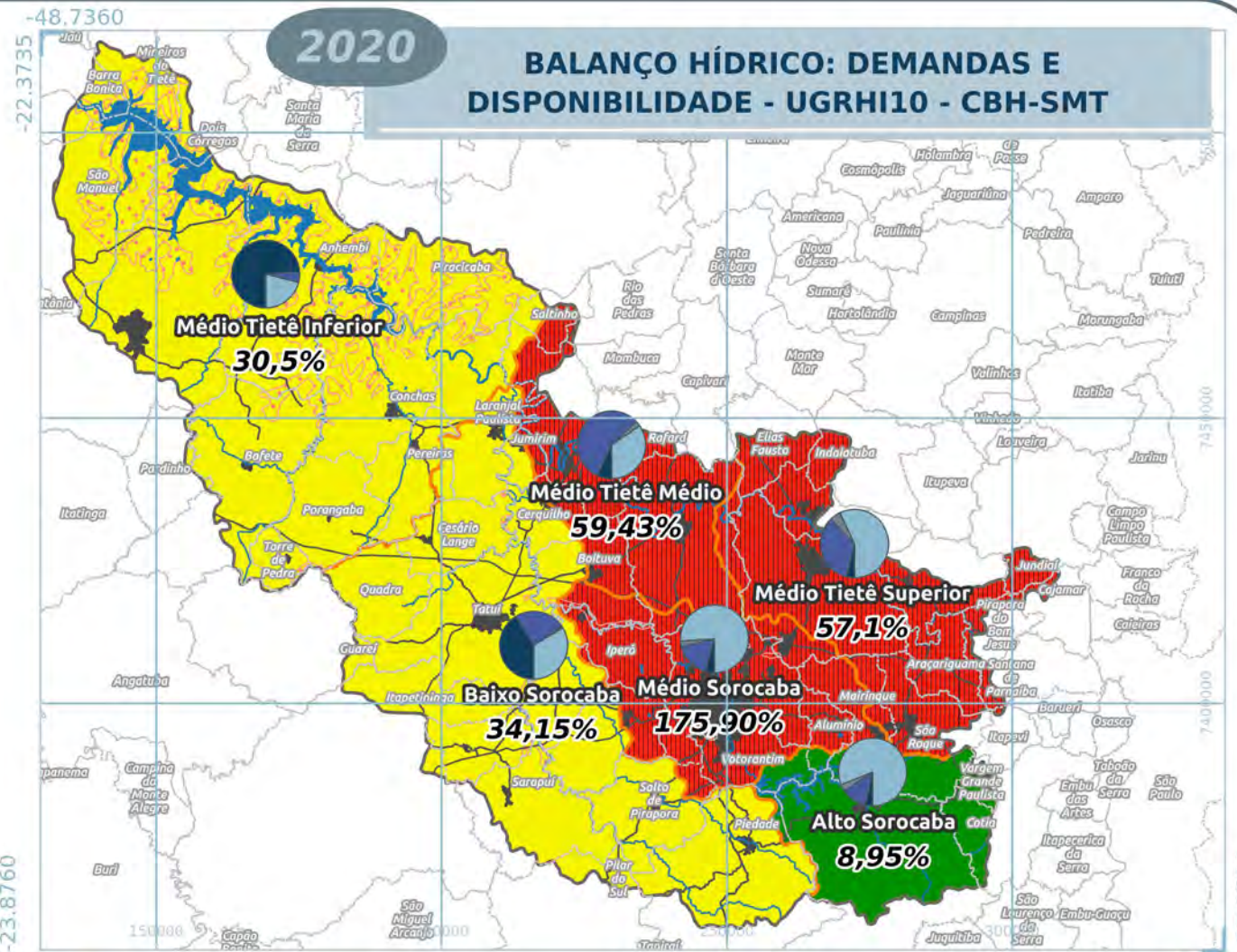
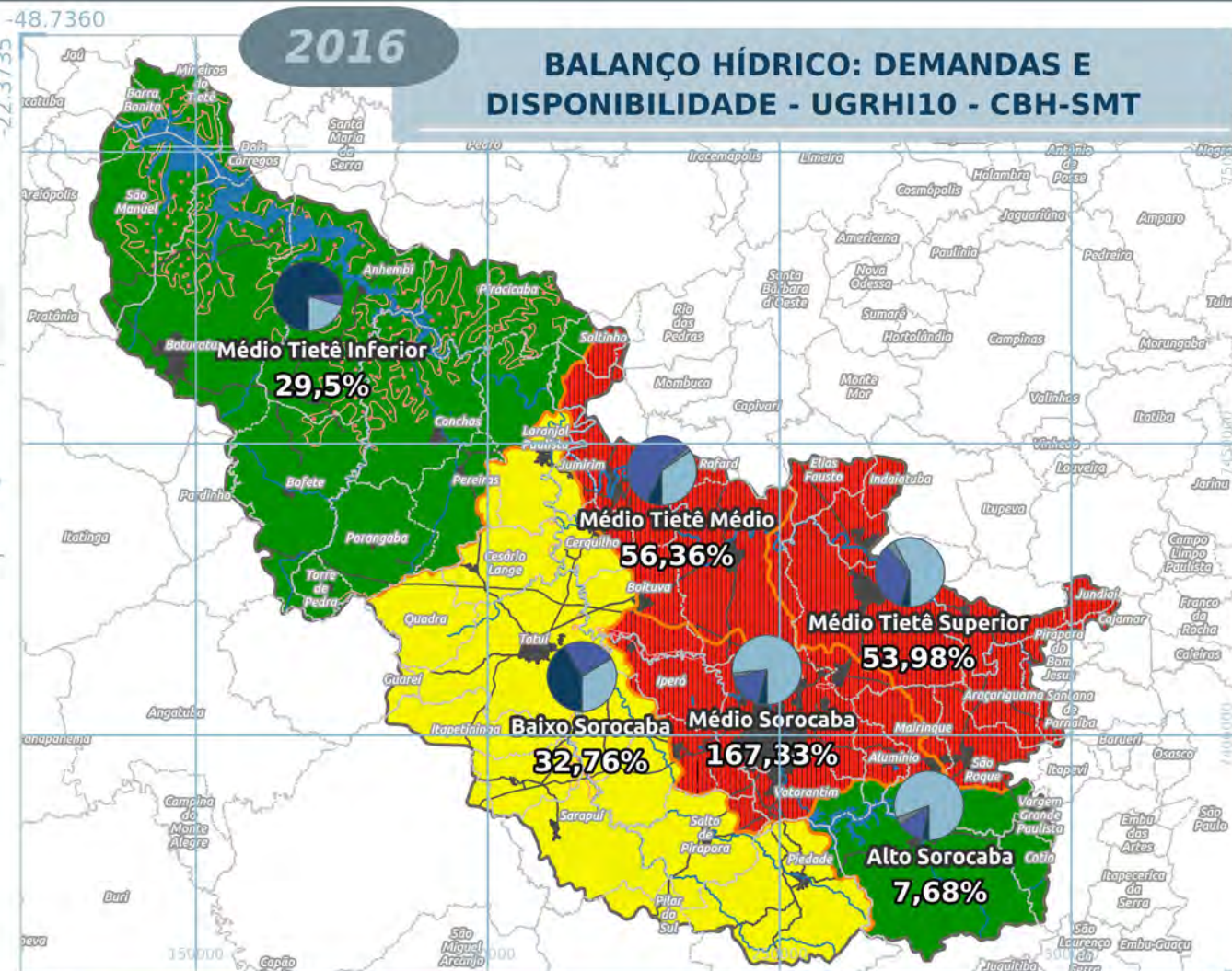
Demanda total em relação às vazões (Disponibilidade/Demanda)

- <30% Boa
- 30% - 50% - Atenção
- >50% - Crítica
- Áreas Críticas para gestão dos Recursos Hídricos

Demanda por Recursos Hídricos

- Abastecimento Urbano
- Demanda Industrial
- Demanda Rural
- Outros Usos
- Áreas críticas referente as águas subterrâneas

ELABORAÇÃO



0 12 km

1:1.200.000

Projeção UTM 23 SUL Datum : SIRGAS 2000